

ЮБИЛЕЙНЫЙ НОМЕР

2015
№9

ПРАКТИЧЕСКИЙ ЖУРНАЛ

ИДЕИ
ВАШЕГО
ДОМА

200-й
номер

www.ivd.ru

16+

200

полезных
идей

СОВЕТЫ И РЕШЕНИЯ
ОТ ЛУЧШИХ СПЕЦИАЛИСТОВ



200-й номер

Современный функционализм

ДИЗАЙНЕР ЛЮДМИЛА ХУДЯКОВА
ФОТО СЕРГЕЙ ПИЛИДОВИЧ
ТЕКСТ ВАЛЕРИЯ ИСМИЕВА

СУПЕРИДЕЯ
БИОКАМИН
ВСТРОЕН
В ПОВЕРХНОСТЬ
КОМОДА,
ИСПОЛНЕННОГО
НА ЗАКАЗ

Как превратить жилище с «мелконарезанными» помещениями и низкими потолками в стильное и удобное пространство? Прежде всего — довериться профессионалу, как и поступили владельцы квартиры в Минске. Теперь её интерьер, сочетающий функциональную и минималистскую эстетику, отлично приспособлен для проживания всей семьи

WWW.KONTRON.RU

Молодая супружеская пара с двумя детьми-дошкольниками обратилась к дизайнеру с просьбой обустроить квартиру на шестом этаже панельной новостройки. Супруги общительны и жизнерадостны, много читают и любят книги, и жилище требовалось привести в соответствие с характерами и запросами членов семьи. Главными пожеланиями стали максимальный простор и хорошая инсоляция, строгий современный стиль и бело-чёрно-красная гамма. В числе обязательных условий — маленькая кладовая-гардеробная, санузел с душевой кабиной и купелью, два холодильника и барная стойка в кухне.

Перепланировка. По проекту застройщика интерьер почти прямоугольной в плане квартиры жёстко структурирован: три почти одинаковые по размерам комнаты в зоне окон (одна из них угловая, с двумя световыми проёмами), кухня, прихожая ограничены несущими стенами, к угловому помещению примыкает балкон. Раздельный санузел, кладовую и прихожую в глубине квартиры, все жилые интерьеры, кухню

← → Эффектным дополнением к современной обстановке студии стал необычный биокамин: горелка, работающая на жидком топливе, встроена прямо в поверхность низкого комода в гостиной, над ним сделан специальный бортик из защищающего стену кварца. Чёрно-белые фото эффектно смотрятся на фоне красных текстильных обоев за диваном в зоне гостиной, который раскладывается в двуспальное ложе



СТИЛЬНАЯ МАСКИРОВКА

Из-за увеличения проёмов и сооружения одного нового потребовалось усиление металлическими швеллерами, поэтому толщина стен без финишной отделки в зонах этих проёмов составляет теперь 28 см. Металлические конструкции скрыты в шкафу и книжных стеллажах, спроектированных дизайнером для интерьеров этой квартиры.

СУПЕРИДЕЯ

ВЕРХНИЙ СВЕТ ДОПОЛНЯЮТ ВСТРОЕННЫЕ В СТЕНЫ ПЛАФОНЫ В ЗОНАХ, ГДЕ НУЖНО ЯРКОЕ ОСВЕЩЕНИЕ

ИДЕИ
ДОМА

ПЛАНИРОВОЧНОЕ РЕШЕНИЕ ОСНОВАНО НА ПРИНЦИПАХ АРХИТЕКТУРНОГО ФУНКЦИОНАЛИЗМА, ОТЛИЧАЮЩЕГОСЯ РАЦИОНАЛЬНОЙ СТРУКТУРОЙ, СТРОГИМИ ЛИНИЯМИ И КОНТРАСТНЫМИ ЦВЕТАМИ

← ↑ → Для того чтобы скрыть верхнюю балку металлической обвязки (она укрепила новые и прежде существовавшие, но расширенные проёмы), расположенной на 22 см ниже уровня потолка, в прихожей и кухне её закрыли натяжной глянцевой конструкцией, которая визуально приподняла верхнюю плоскость. Понижение уровня позволило также встроить в потолок светодиодную подсветку в прихожей и два светильника в зоне гостиной

СУПЕРИДЕЯ

СТЕЛЛАЖИ И ПОЛКИ РАСПОЛОЖЕНЫ ТАК, ЧТОБЫ ИНТЕРЬЕР КАЗАЛСЯ ВОЗДУШНЫМ



ВСТРОЕННЫЕ В ПОТОЛКИ И СТЕНЫ СВЕТИЛЬНИКИ ДОПОЛНЕНЫ НЕБОЛЬШИМИ БРА, ЧТО СОЗДАЁТ УДОБНЫЙ СЦЕНАРИЙ ОСВЕЩЕНИЯ И ПОДЧЁРКИВАЕТ РАЦИОНАЛЬНУЮ КРАСОТУ ДИЗАЙНЕРСКИХ РЕШЕНИЙ. ПРЕДУСМОТРЕННЫЕ ТРАЕКТОРИИ ДВИЖЕНИЯ ОПТИМАЛЬНЫ ДЛЯ СОЗДАНИЯ ПОЛНОЦЕННОЙ ИНСОЛЯЦИИ В КАЖДОЙ ЗОНЕ КВАРТИРЫ



СУПЕРИДЕЯ
 ЗА СЧЁТ
 ОТДЕЛКИ
 КНИЖНЫЙ СТЕЛЛАЖ
 И ОКНО РЕШЕНЫ
 КАК ЕДИНАЯ
 КОМПОЗИЦИЯ

ИДЕИ
ДОМА

СУПЕРИДЕЯ

ЯРКО-КРАСНЫЕ ОБОИ ЗА ИЗГОЛОВЬЕМ ОЖИВЛЯЮТ ИНТЕРЬЕР, НО ПРИ ЭТОМ НЕ УТОМЛЯЮТ ВЗГЛЯД

← ↑ → В спальне оконная ниша объединена в одну композицию с юнковым стеллажом и воспринимается как своего рода дизайнерский объект. Расположенное рядом зеркало удваивает глубину небольшого помещения. Стена за спинкой кровати оклеена красными обоями: тем самым поддерживается цветовое единство с остальными помещениями, при этом не возникает дискомфорта



СУПЕРИДЕЯ

ЗЕРКАЛО В СПАЛЬНЕ ПРИДАЕТ КОМНАТЕ ГЛУБИНУ, А ЕГО РАСПОЛОЖЕНИЕ НЕ МЕШАЕТ ОТДЫХУ

и вспомогательные помещения соединял коридор. Чтобы создать просторную студию и улучшить доступ солнечного света в прихожую и коридор, последние решили объединить с новыми зонами кухни, гостиной и столовой. Для этой цели проёмы, ведущие из коридора в нынешние гостиную и кухню увеличили, также между последней и зоной отдыха сделали новый проём. Кухню перенесли в центр квартиры, а на её месте устроили детскую (по российскому законодательству

ИГРА ПЕРЕОТРАЖЕНИЙ

Для визуального совершенствования пропорций интерьеров использовано рекордное количество зеркальных обоев — 14! В каждом помещении, кроме кладовой и балкона, отражения создают иллюзии — от небольших, словно приоткрытых просветов до широких проходов и внутренних оконных проёмов, возникающих на месте перегородок и «приподнимающих» потолки (эту функцию наиболее активно выполняют зеркала вплоть до верхней границы стен).

такая перепланировка допустима лишь в некоторых случаях и только на первом этаже). В результате пространство бывшего коридора теперь воспринимается как часть студии. Санузел объединили. Все изменения планировки полностью согласовали в соответствующих инстанциях г. Минска.

Ремонт. В новой квартире пришлось выполнить стяжку, уложить шумоизолирующие материалы. Под плиткой смонтировали электроподогрев, из новой кухни проложили сливные трубы под станцию канализации, в результате чего уровень пола поднялся на 8 см. В окна на балконе вставили двухкамерные стеклопакеты (без замены рам). Все подоконники изготовили из кварцита. В ванной комнате расположены водонагревательный бойлер, система водоочистки. Спальня и студия в зоне проёма между кухней и гостиной оборудованы кондиционерами, наружные блоки помещены на наружной стене дома.

Дизайн. В основу дизайнерского решения положены принципы функционализма. Корпусная мебель вписана в заранее спроектированные ниши. Тщательно рассчитаны пропорции крупных монохромных плоскостей, мебели и элементов с отражающими поверхностями, а также зеркал-обманок. ■



ДНЕВНОЙ
СВЕТ ПОПАДАЕТ
В ДУШЕВОЙ ОТСЕК
БЛАГОДАРЯ
ВНЕШНИМ СТЕЖАМ
ИЗ МАТОВОГО
СТЕКЛА



← ↑ Чтобы создать естественную инсоляцию в ванной комнате, наружные стены душевого блока выполнили из матового стекла в металлическом профиле. Уровень пола подняли для улучшения стока, установили трап, в верхнюю плоскость встроили светильники

↓ На стене, отделанной мозаикой, расположен шкаф небольшой глубины с зеркальными фасадами: благодаря этому приёму ванная кажется необычайно просторной. В отделке стен помещения использована плитка под дерево



РАССКАЗЫВАЕТ АВТОР ПРОЕКТА

ДИЗАЙНЕР ЛЮДМИЛА ХУДЯКОВА



Основная проблема перепланировки квартиры состояла в том, что в панельном доме нельзя демонтировать или передвигать стены. Единственная возможность изменить границы помещений — сделать проём, усиленный металлической обвязкой.

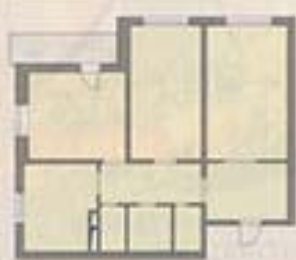
Высота потолков без стяжки составляла 2,6 м, площадь квартиры маловата для двух спален, поэтому без помощи зеркал было не обойтись. Она гостиной, кухни, лоджии смотрит на север, приватных комнат — на запад, прямые солнечные лучи попадают не во все помещения. Вот почему в отделке стен и мебели преобладает белый цвет, красный же внес жизнерадостные интонации в строгую обстановку. Она нашла широкие деревянные жалюзи и плотные шторы.

Полное портфолио — на сайте www.archiprofi.ru

Лента зеркального фризса под потолком детской зрительно увеличивает пространство и не диссонирует с оформлением. Нежные природные цвета удобной мебели и натурального текстиля создают оптимистичную и спокойную атмосферу

ЗЕРКАЛЬНЫЙ
ФРИЗС ПОД
САМЫМ ПОТОЛКОМ
ОПТИЧЕСКИ
УВЕЛИЧИВАЕТ
КОМНАТУ

ПЛАН ДО РЕМОНТА



ТЕХНИЧЕСКИЕ ДАННЫЕ

до ремонта:

общая площадь — 80 м²
высота потолков — 2,66 м

после ремонта:

общая площадь — 80 м²
высота потолков — 2,41–2,51 м

ВСЬ ОБЪЕКТ

ДВЕРИ: ламинированная MDF — на заказ

СТЕНЫ: штукатурка

ПОТОЛКИ: гипсокартон Кнауф

ПЛИНТУСЫ: коллекция

ALLUboard (Unydeco)

ЭКРАНЫ НА РАДИАТОРЫ:

на заказ, окрашенное стекло

ПОДПОНОЖИКИ: кварцит

СПАЛЬНЯ 13,2 М²

ПОЛ: паркетная

доска Coswick

СТЕНЫ: штукатурка,

краска Saragol,

обои Optexo

МЕБЕЛЬ: кровать,

стол-консоль,

шкаф — MDF,

ламинат (на заказ

по чертям

автора проекта)

СВЕТИЛЬНИКИ:

встроенные,

закарнизные

«Центрвет»

ДЕТСКАЯ 14,1 М²

ПОЛ: паркетная

доска Coswick

СТЕНЫ: краска

Saragol, штукатурка

СВЕТИЛЬНИКИ:

CENTERSVET.RU

МЕБЕЛЬ: диван,

комод, кровать,

стол, шкаф —

на заказ

по чертям автора

КУХНЯ-СТОЛОВАЯ 14,8 М²

СТЕНЫ: краска Saragol, фар-

тук — стеклянная мозаика Sici

МЕБЕЛЬ: кухня, барная стойка,

шкаф встроенный — на заказ

по чертям автора проекта,

столешница — кварцит

БЫТОВАЯ ТЕХНИКА: машина

посудомоечная Bosch,

стиральная машина Miele

ГОСТИНАЯ 24,8 М²

ПОЛ: керамогранитная

плитка — коллекция

Seasons (Serenissima

Ci), паркетная доска

Coswick

МЕБЕЛЬ: диван,

номод, стеллажи-

библиотеки — на заказ

по чертям автора

ПРИХОЖАЯ,

ПРОХОДНАЯ

ЗОНА 5,6 М²

И ГАРДЕРОБНАЯ

1,7 М²

ПОЛ: керамо-

гранитная плитка

Serenissima Ci

ПОТОЛОК: натяжной

Extenzo

СТЕНЫ: краска

Saragol

АНДЕССУАРЫ: багеты

для фото — на заказ

ВАННАЯ

КОМНАТА 5,8 М²

СТЕНЫ: плитка

керамическая

Serenissima Ci

САНТЕХНИКА:

ванна Sanplast,

унитаз Rosa

МЕБЕЛЬ: шкафы —

по чертям

автора проекта

ОБОРУДОВАНИЕ:

полотенцесушитель

Rostela



ПЛАН ПОСЛЕ РЕМОНТА